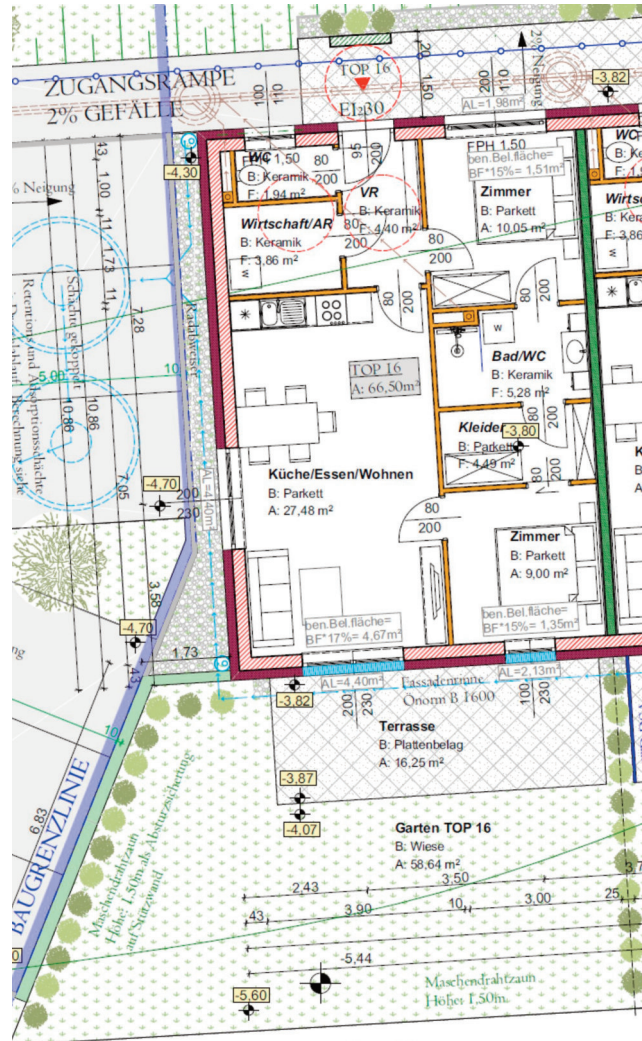


# KLUG GRÜNDE.

St. Stefan ob Stainz



Top 16 | Erdgeschoss  
Wohnfläche 66,50m<sup>2</sup>

Terrasse 16,25m<sup>2</sup>

Garten 58,64m<sup>2</sup>

Kontakt  
Markus Possert

0664/9210390

office@kipo-wohnbau.at

**KIPO**  
WOHNBAU GMBH.  
Pirkhof 14, 851 St. Stefan ob Stainz  
www.kipo-wohnbau.at